

# Manual de usuário - ReportMaker



**Departamento de Computação**  
Universidade Federal de Ouro Preto  
Equipe: João Tácio, Érika Fidêncio,  
Augusto Bastos, Tárík Melo, Joubert Lima  
e Tiago Carneiro



**UFOP**

Universidade Federal  
de Ouro Preto

## Plugin ReportMaker

### 1. Introdução

O plugin ReportMaker permite criar relatórios temáticos utilizando múltiplos layers. Ele disponibiliza ao usuário uma sintaxe de alto nível, garantindo fácil manuseio e boa flexibilidade para criar relatórios customizados.

### 2. Utilizando o plugin

O plugin é ativado na barra de plugins, conforme a figura 1. Para ativá-lo é necessário conectar a um banco de dados.

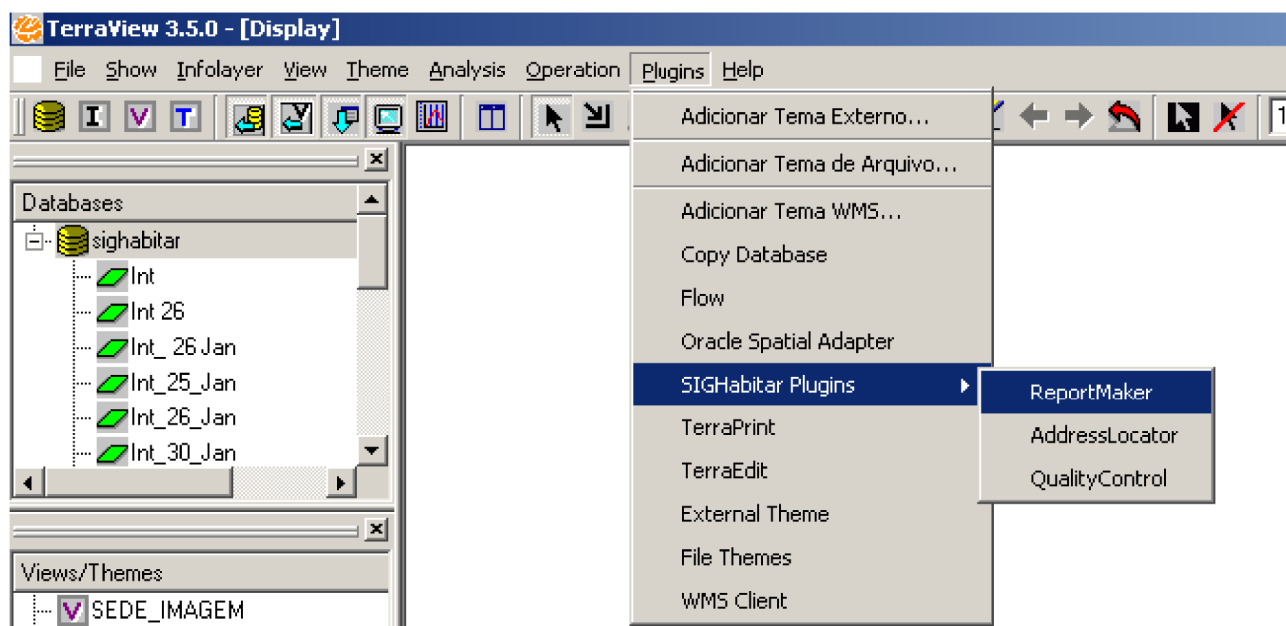


Figura 1 – Ativar o ReportMaker

O ReportMaker possui os módulos cadastro de consultas, cadastro de relatório e geração de relatórios. Cada um está disposto em diferentes abas, conforme figura 1.1.

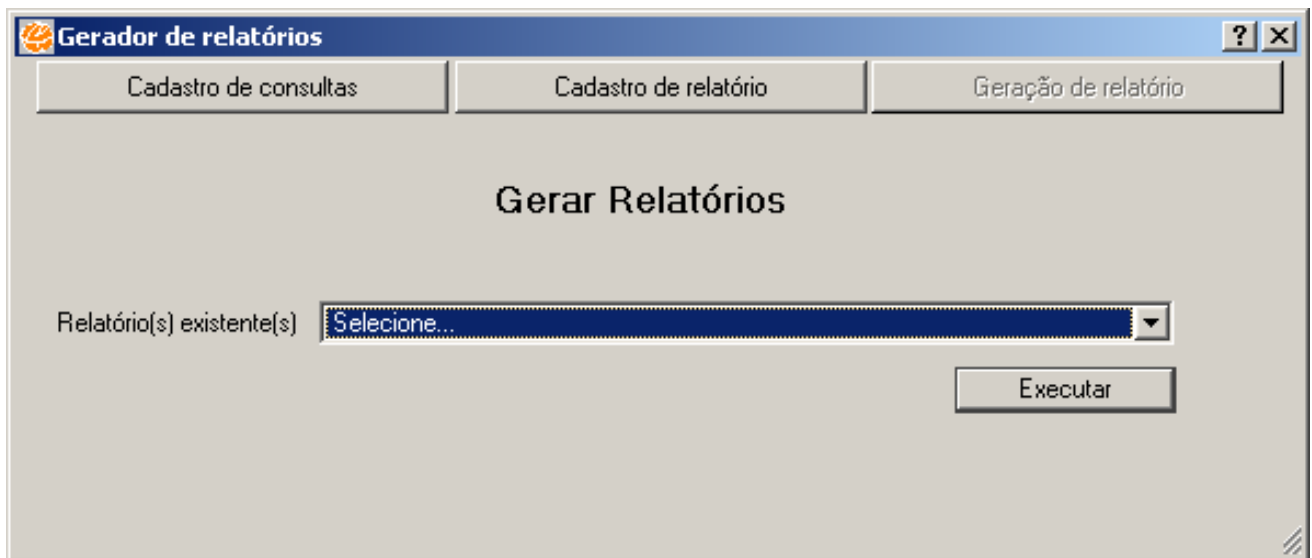


Figura 1.1 – Módulos do ReportMaker

## 2.1 Cadastro de consultas

Para cadastrar uma consulta pressione a aba **Cadastro de consultas** e selecione o plano de informação que será pesquisado. Neste manual será utilizado o plano de informação **unidade\_habitacional\_sede\_pt** e os atributos **logradouro** e **bairro**.

No campo **atributos**, pressione logradouro e informe o filtro que será aplicado. No exemplo optamos por: **LOGRADOURO='ALBERTO MAGALHAES'**. Faça o mesmo com o atributo **bairro** utilizando o filtro **bairro ='VILA ITACOLOMI'** e pressione o botão **Salvar consulta**. Veja na figura 2 como ficou o filtro aplicado nos atributos logradouro e bairro. Qualquer outro conjunto de atributos pode ser consultado com o plugin ReportMaker.

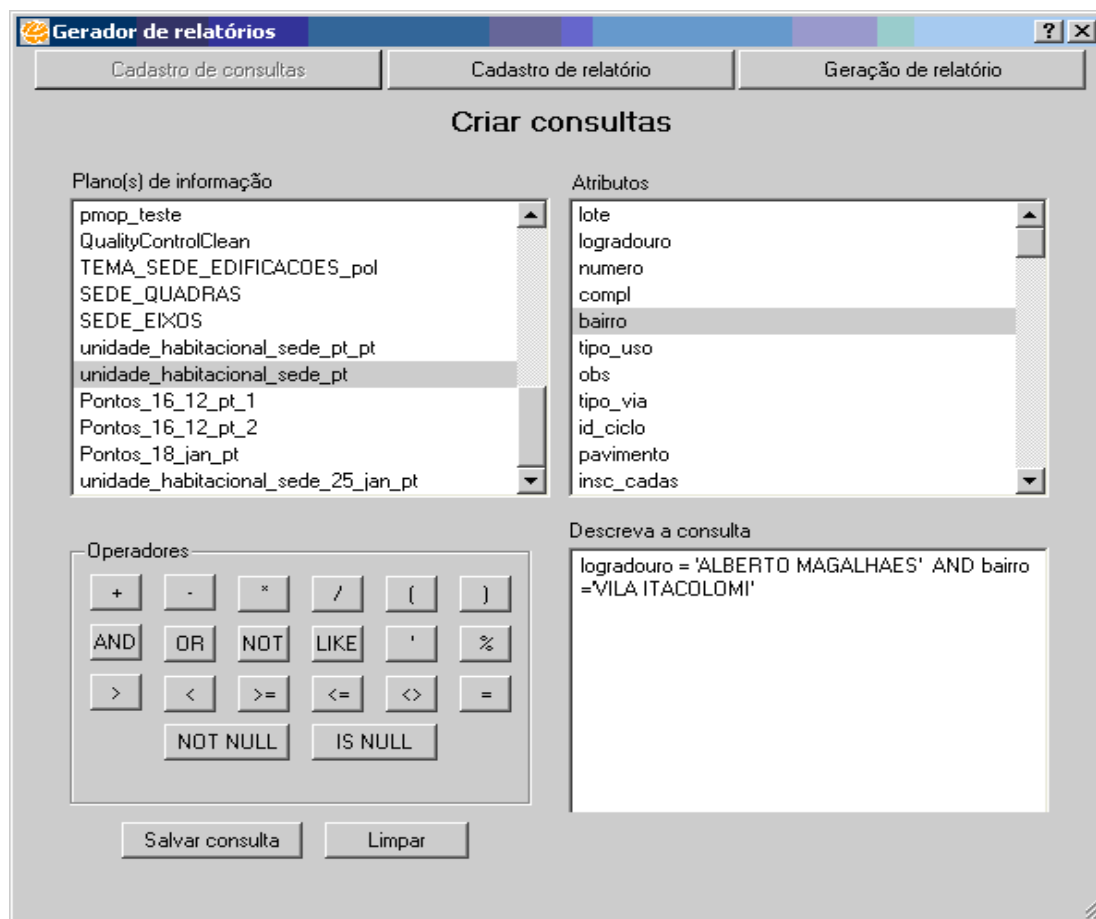


Figura 2 – Filtro aplicado nos atributos logradouro e bairro

## Cadastro de relatório

Para cadastrar um relatório pressione a aba **Cadastro de relatório**. Informe o **Nome do relatório** e pressione **Criar relatório**. Para cancelar o relatório pressione o botão **Cancelar**.

Escolha o plano de informação que integrará o relatório no componente **Plano(s) de informação**. Em seguida serão apresentadas todas as consultas cadastradas para o plano de informação escolhido. Clique duas vezes sobre a consulta que será utilizada para enviá-la à área de **Edição de consulta**. Várias consultas poderão ser escolhidas e associadas pelos operadores **or** ou **and** na área de **Edição de consulta**. A figura 2.2 apresenta um relatório criado.

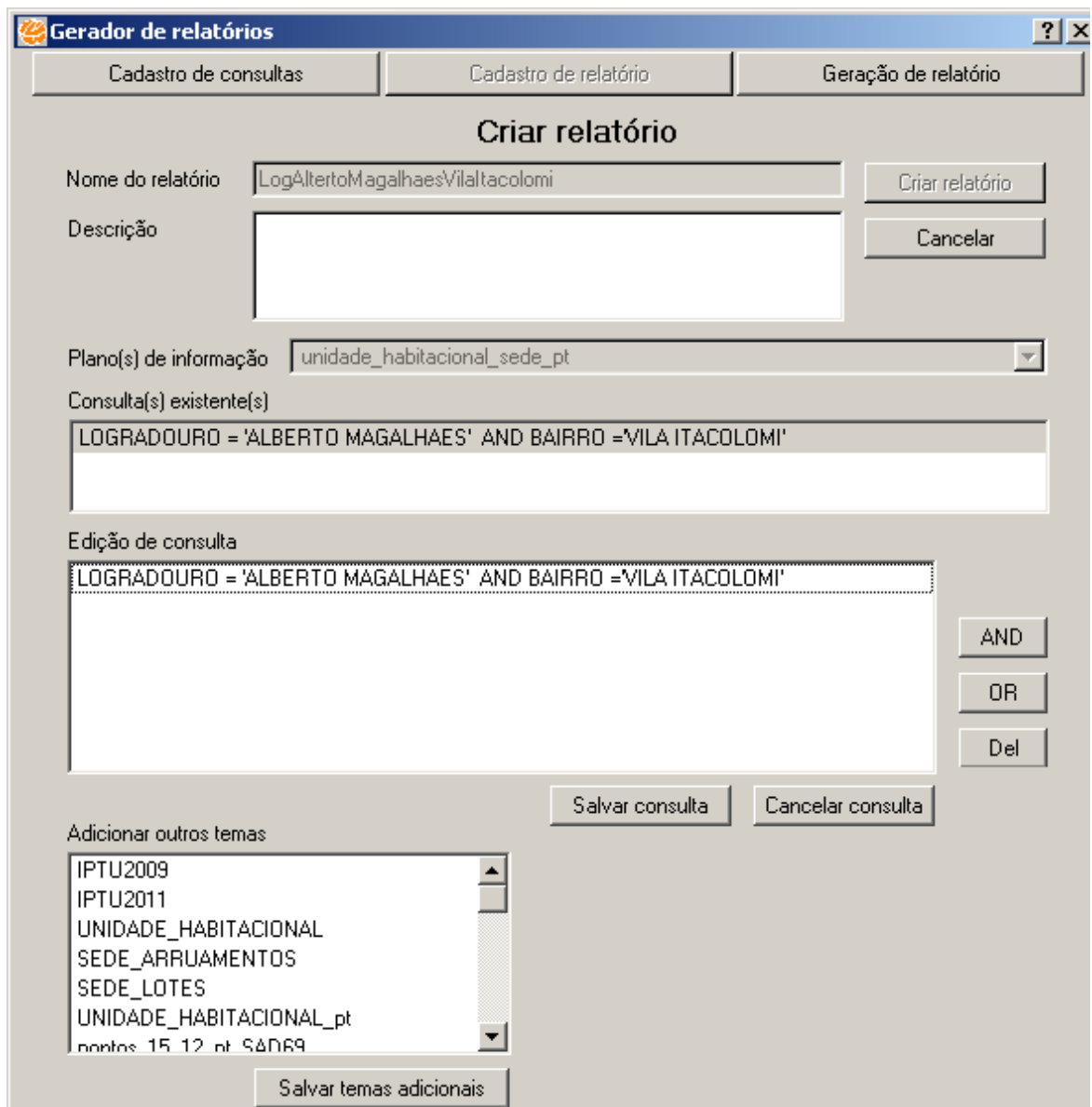


Figura 2.2 – Criar relatório

Após informar os filtros, pressione o botão **Salvar consulta** para persisti-la, a fim de ser utilizada posteriormente. Será permitido escolher outro plano de informação depois que pressionar o botão **Salvar consulta** ou **Cancelar consulta**.

Para adicionar planos de informação sem filtro, selecione-os na área **Adicionar outros temas** e pressione **Salvar temas adicionais**.

### Geração de relatório

Este módulo somente exibe relatórios customizados no TerraView. Escolha o nome do relatório no campo **Relatórios existentes** e pressione **Executar**. A figura 2.3 apresenta o módulo **Geração de relatório**.



Figura 2.3 – Módulo geração de relatório

## Estruturar consultas

### Operador or

Quando é necessário filtrar os imóveis que estão nos logradouros logradouros, por exemplo, ALBERTO MAGALHAES, ALFA ou TRES, será utilizado o operador OR.

logradouro=' ALBERTO MAGALHAES' OR logradouro=' ALFA' OR logradouro=' TRES'.

Neste caso se utilizarmos o operador AND, nenhum registro será recuperado, pois não existem imóveis que estejam com esses logradouros ao mesmo tempo.

### Operador and

O operador AND é utilizado quando é necessário filtrar mais de um campo, por exemplo, recuperar todos os imóveis que estão na rua 'ALBERTO MAGALHAES' e possuem área construída maior que 150 m<sup>2</sup>.

LOGRADOURO=' ALBERTO MAGALHAES' AND AREA\_CONST>150.

### Uso de aspas simples

Aspas simples deverão ser utilizadas em atributos que contém texto ou data, por exemplo, 'ALBERTO MAGALHAES' e '10/02/2010'. Quando o tipo do atributo for número, tais como área construída, testada e valor do imóvel, nunca utilize aspas.